

РЕШЕНИЕ ДЛЯ АРТРОСКОПИИ

Отличная видимость  
+ Отличная резка



**SOPRO**  
**COMEG**

## Шейверная система

### Шейверная рукоятка

- Высокомомментный мотор
- Превосходная производительность резки
- Две кнопки управления
- Легкая рукоятка
- Плавная регулировка потока аспирации
- Легкое подключение лезвий
- Машинная мойка и автоклавирование



## Шейверная система

### Мультифункциональная рукоятка

- Режимы дрель/драйвер/развертка/пила
- Полный диапазон насадок
- Автоматическое распознавание насадок и автоматическая активация параметров
- Машинная мойка и автоклавирование



### Блок управления шейвера

- Два выхода для одновременного привода обеих рукояток
- Прецизионная настройка скорости с помощью педали, кнопками на рукоятках и кнопками на передней панели
- Быстрый доступ к сохраненным параметрам



## Принадлежности

### Прямые шейверные лезвия и буры



Быстрый резектор для основного применения



Агрессивный мениск резектор для агрессивного удаления ткани



Круглый бур для выскабливания



Овальный бур для агрессивной резекции кости

### Изогнутые шейверные лезвия



Агрессивный резектор для агрессивной резекции мениска, хряща и синовиума



Боковой резектор для разрыва тканей мениска

Обратитесь к каталогу оборудования за доп. информацией о бурах и лезвиях.

### Многофункциональные насадки



Насадка Jacobs



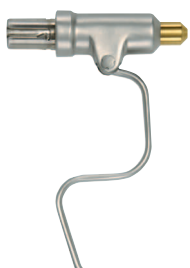
Сагиттальная пила



Быстросменный патрон



Возвратно-поступательная пила



Насадка для спиц и штифтов



Быстросменная сагиттальная пила

## Артроскопическая помпа

- Управление потоками ирригации и аспирации
- Мгновенная компенсация утечки
- Большой дисплей и колесо управления
- Пневматическая педаль управления
- Бесшумная



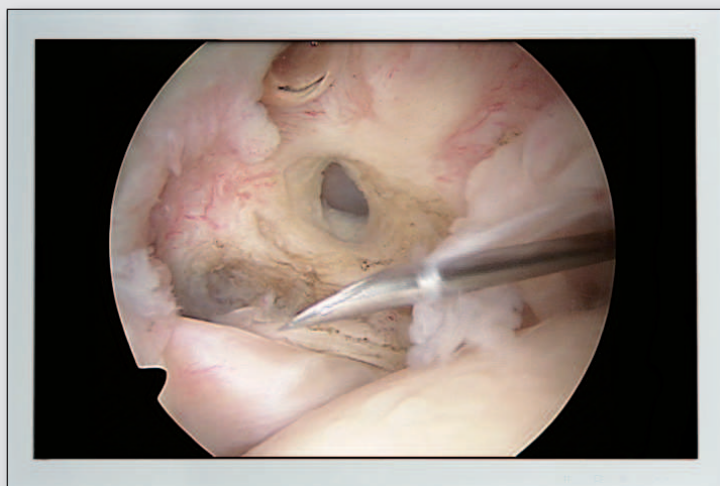
### БЕЗОПАСНОСТЬ

Алгоритм управления потоком выбирается автоматически в соответствии с диаметром тубуса.

Совместно с функцией мгновенного сброса повышенного давления, помпа обеспечивает высочайший уровень безопасности управления потоком.

### ЧЕТКАЯ КАРТИНА

Функция промывки и компактная система управления аспирацией обеспечивают высочайший уровень визуализации во время проведения артроскопических процедур.



# Технические характеристики

## Шейверная рукоятка

### Скорость, Прямые лезвия:

Вперед/Реверс: 400-3000 об/мин

Осцилляция: 500-3000 об/мин

### Скорость, Изогнутые лезвия:

Вперед/Реверс: 400-3000 об/мин

Осцилляция: 500-3000 об/мин

### Скорость, Шейверный бур:

Вперед/Реверс: 500-8000 об/мин

2 кнопки управления (опция)

Вес: 284 г. (без кабеля)

Длина: 152 мм

Диаметр: 35 мм

Напряжение: 24 В

Момент: 14 Нсм

Материал: Анодированный алюминий и нержавеющая сталь

Кабель 4 метра

Автоклавируемая 134°C

Режим работы: Непрерывный

## Многофункциональная рукоятка

Режимы вперед, реверс и осцилляция доступны в зависимости от насадки

### Скорость 0-1100 об/мин:

Насадка Jacobs 0 - 4 мм (5/32"), Быстросменная насадка А.О. Synthes/ASIFTM, Насадка для спиц и штифтов

### Скорость 0-21000 об/мин:

Быстросменная насадка сагиттальная пила

### Скорость 0-18000 об/мин:

Насадка сагиттальная пила

### Скорость 0-12000 об/мин:

Насадка возвратно-поступательная пила

Канюльция 4,1 мм

Кабель 4 метра

Автоклавируемая 134°C

Режим работы: Непрерывный

## Блок управления шейвера

Одновременная работа двух рукояток

Выбор режимов Вперед/Реверс/Осцилляция и Безопасность

Управление скоростью различных инструментов

Напряжение питания: 100-240 В / 50-60 Гц

Режим работы: Непрерывный

## Ножная педаль

Педаль с выбором скорости

Режим работы: Непрерывный

Защита от случайного нажатия

### Стандарты безопасности шейвера

Электрическая безопасность: Класс 1, тип В – заземлено

Соответствует европейским стандартам 93/42/ЕЕС - Класс 2а

Соответствует международным стандартам IEC 60601-1; IEC

60601-2-18; IEC 60417 и EN 980

## Артроскопическая помпа

Автоматическое управление потоком

Максимальный поток: 1,5 л/мин

Максимальное давление (точность 5 mmHg): 120 mmHg

Регулировка потока ирригации 0 - 1,5 л/мин

Регулировка аспирации 0 - 100%

Автоматический выбор канюли

Функция промывки с управлением педалью

Быстрая компенсация утечек

Автоматический сброс повышенного давления

ЖК дисплей 5,7"

Система просмотра и настройки с помощью колеса

Размеры: Д=300 мм, Г=340 мм, В=145 мм

Вес: 8 кг

Напряжение питания: 100-240 В / 50-60 Гц

Предохранители: 2 x 2,5 А, 250 В - UR

Потребляемая мощность: 80 ВА

Режим работы: Непрерывный

### Принадлежности:

Сетевой кабель

Опциональная пневматическая педаль (IP32)

### Безопасность

Электрическая безопасность: Класс 1, тип ВF

Соответствует европейским стандартам 93/42/ЕЕС - 2а

Соответствует международным стандартам IEC 60601-1;

IEC 60601-2-18; IEC 60417 и EN 980



Туттлинген, Германия

E-mail: info.ru@sopro-comeg.com • www.sopro-comeg.com